



WWW.CBSPARTS.COM.BR

EDIÇÃO 07/2024



Bem-vindo à **CBS PARTS**.

Atuamos no mercado agrícola com peças para Colheitadeiras de Grãos. Atendendo as principais marcas do mercado como:

▶ **JOHN DEERE** ▶ **NEW HOLLAND** ▶ **CASE**

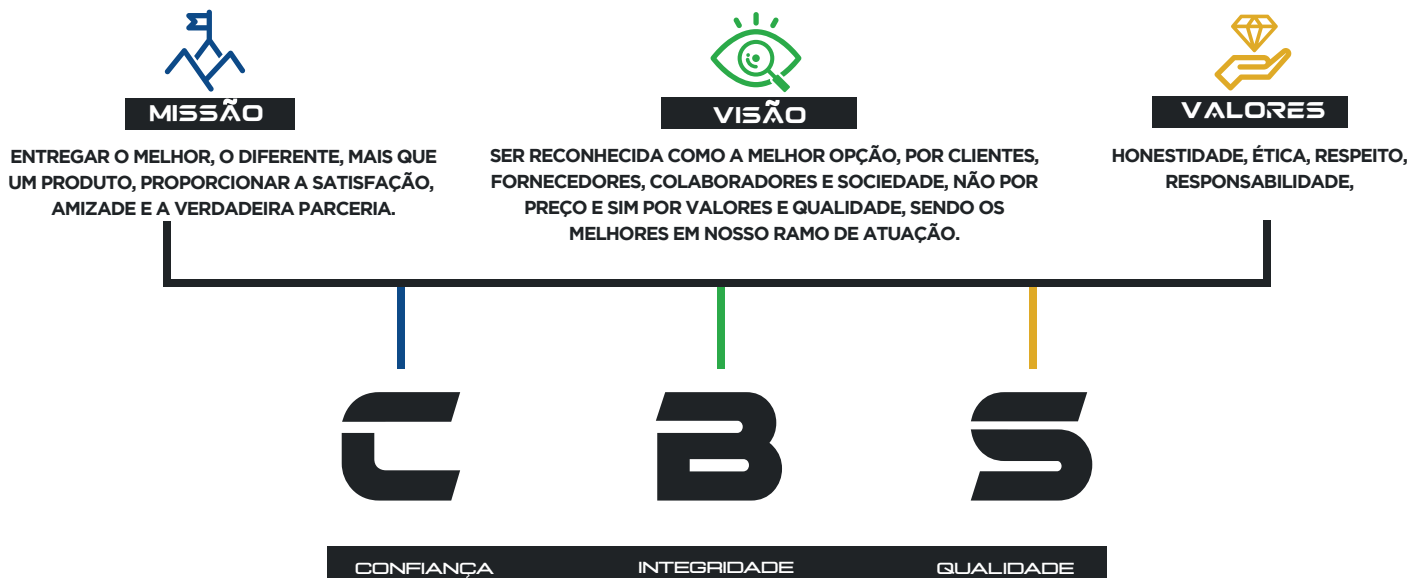
Somos especializados em engenharia reversa, desenvolvimento de novos produtos, usinagem de precisão e produção de peças em série atendendo normas específicas.

Trabalhamos com peças especiais e exclusivas, de acordo com sua necessidade. Realizamos todos os processos como desenho 2D e 3D, análises químicas e metalográficas, todas as análises e levantamentos necessários para entregar um produto que realmente atenda suas expectativas seja aço, ferro fundido, alumínio e demais materiais.

Contamos com uma equipe que possui vasta experiência em engenharia reversa e desenvolvimentos nos ramos de peças agrícolas, construção civil. Tudo isso para sempre atender sua real necessidade, nosso propósito é estar um passo à frente, focados no principal objetivo que é entregar **QUALIDADE, INTEGRIDADE E CONFIANÇA**, proporcionando aos nossos amigos e parceiros, novas experiências.

Como diz nosso lema:

“QUALIDADE E COMPROMETIMENTO: NOSSO MAIOR COMPROMISSO”



COLHEITADEIRAS

MONTADORA:
JOHN DEERE





Pua do Rotor

CÓDIGO ORIGINAL: H204927 • KXE10484

APLICAÇÃO: S430 - S440

MONTADORA: JOHN DEERE

TIPO DE MATERIAL: Ferro Fundido com Tratamento Térmico



Pua do Rotor - Heavy Duty

CÓDIGO ORIGINAL: H204927R • KXE10484R

APLICAÇÃO: S430 - S440

MONTADORA: JOHN DEERE

TIPO DE MATERIAL: Ferro Fundido com Tratamento Térmico



Pua do Rotor

CÓDIGO ORIGINAL: AH208554 • AH228817 • H205206 • H221718

APLICAÇÃO: S790 - S780 - S770 - S760 - S690 - S680
S670 - S660 - 9770STS - 9750STS - 9670STS - 9650STS

MONTADORA: JOHN DEERE

TIPO DE MATERIAL: Ferro Fundido com Tratamento Térmico



Pua do Rotor

CÓDIGO ORIGINAL: AH209452 • H214481 • AH213767 • H209952

APLICAÇÃO: S550 - S540 - 9570STS - 9470STS

MONTADORA: JOHN DEERE

TIPO DE MATERIAL: Ferro Fundido com Tratamento Térmico



Barra do Rotor

CÓDIGO ORIGINAL: AH219770 • H214276

APLICAÇÃO: S550 - S540 - 9570STS - 9470STS

MONTADORA: JOHN DEERE

TIPO DE MATERIAL: Ferro Fundido com Tratamento Térmico



Barra do Rotor

CÓDIGO ORIGINAL: AH219771 • H214278

APLICAÇÃO: S550 - S540 - 9570STS - 9470STS

MONTADORA: JOHN DEERE

TIPO DE MATERIAL: Ferro Fundido com Tratamento Térmico



Barra do Rotor

CÓDIGO ORIGINAL: AH219773 • H214630

APLICAÇÃO: S550 - S540 - 9570STS - 9470STS

MONTADORA: JOHN DEERE

TIPO DE MATERIAL: Ferro Fundido com Tratamento Térmico



Barra do Rotor - Heavy Duty

CÓDIGO ORIGINAL: KXE10482 • KXE10616

APLICAÇÃO: S430 - S440

MONTADORA: JOHN DEERE

TIPO DE MATERIAL: Ferro Fundido com Tratamento Térmico



Barra do Rotor

CÓDIGO ORIGINAL: AH216674 • H212563

APLICAÇÃO: S790 - S780 - S770 - S760 - S690 - S680
S670 - S660 - 9770STS - 9750STS - 9670STS - 9650STS

MONTADORA: JOHN DEERE

TIPO DE MATERIAL: Ferro Fundido com Tratamento Térmico



Barra do Rotor

CÓDIGO ORIGINAL: AH216675 • H212564

APLICAÇÃO: S790 - S780 - S770 - S760 - S690 - S680 - S670
S660 - 9770STS - 9750STS - 9670STS - 9650STS

MONTADORA: JOHN DEERE

TIPO DE MATERIAL: Ferro Fundido com Tratamento Térmico



Barra do Rotor

CÓDIGO ORIGINAL: AH216678 • H215532

APLICAÇÃO: S790 - S780 - S770 - S760 - S690 - S680
S670 - S660 - 9770STS - 9750STS - 9670STS - 9650STS

MONTADORA: JOHN DEERE

TIPO DE MATERIAL: Ferro Fundido com Tratamento Térmico



Acoplamento Montado

CÓDIGO ORIGINAL: AH150405

APLICAÇÃO: S790 - S780 - S770 - S760 - S690
S680 - S670 - S660 - S550 - S540 - 9770STS - 9750STS
9670STS - 9650STS - 9570STS - 9470STS

MONTADORA: JOHN DEERE

TIPO DE MATERIAL: Ferro Fundido com Tratamento Térmico



Porca Rebite

CÓDIGO ORIGINAL: H173411

APLICAÇÃO: STS9670 - STS9770 - STS9750 - STS9650
S430 - S440 - S540 - S550 - S660 - S670 - S680 - S690
S760 - S770 - S780 - S790

MONTADORA: JOHN DEERE

TIPO DE MATERIAL: Aço



Dedo Triplo

CÓDIGO ORIGINAL: H205448 • H213398 • H229537

APLICAÇÃO: 616 - 618 - 620 - 622 - 625 - 630 - 635
630 DRAPER - 635 DRAPER - 640 DRAPER - 645 DRAPER
730 DRAPER - 735 DRAPER - 740 DRAPER - 745 DRAPER

MONTADORA: JOHN DEERE

TIPO DE MATERIAL: Ferro Fundido com Tratamento Térmico



Dedo Triplo

CÓDIGO ORIGINAL: H205447 • H213507 • H229538

APLICAÇÃO: 616 - 618 - 620 - 622 - 625 - 630 - 635 -
630 DRAPER - 635 DRAPER - 640 DRAPER - 645 DRAPER
730 DRAPER - 735 DRAPER - 740 DRAPER - 745 DRAPER

MONTADORA: JOHN DEERE

TIPO DE MATERIAL: Ferro Fundido com Tratamento Térmico



Dedo Retrátil

CÓDIGO ORIGINAL: H169914

APLICAÇÃO: 616 - 618 - 620 - 622 - 625 - 630 - 635

MONTADORA: JOHN DEERE

TIPO DE MATERIAL: Aço com Tratamento Térmico



Dedo Retrátil

CÓDIGO ORIGINAL: H102724 - CQ70754

APLICAÇÃO: 314 - 316 - 319 - 323 - 325

MONTADORA: JOHN DEERE

TIPO DE MATERIAL: Aço com Tratamento Térmico



Carcaça da Redução Final Dianteira

CÓDIGO ORIGINAL: CQ17367

APLICAÇÃO: 1165 - 1175 - 1450 - 1550

MONTADORA: JOHN DEERE

TIPO DE MATERIAL: Ferro Fundido



Cubo do Variador do Cilindro

CÓDIGO ORIGINAL: Z11580

APLICAÇÃO: 8700 - 8500 - 7700 - 7500 - 7300 - 6300 - 1570
1550 - 1470 - 1450 - 1185 - 1175 - 1165 - 7200 - 7100 - 6200

MONTADORA: JOHN DEERE

TIPO DE MATERIAL: Ferro Fundido



Faca do picador

CÓDIGO ORIGINAL: AH225937 • KXE10255 • AH213457 • KXE10151
KXE10363

APLICAÇÃO: STS9470 - STS9570 - STS9670 - STS9770
S540 - S550 - S660 - S670 - S680 - S690 - S760 - S770
S780 - S790

MONTADORA: JOHN DEERE

TIPO DE MATERIAL: Aço com Tratamento Térmico



Faca do Picador - Tungstênio

CÓDIGO ORIGINAL: AH225937W • KXE10255W • AH213457W
KXE10151W • KXE10363W

APLICAÇÃO: STS9470 - STS9570 - STS9670 - STS9770 - S540
S550 - S660 - S670 - S680 - S690 - S760 - S770 - S780 S790

MONTADORA: JOHN DEERE

TIPO DE MATERIAL: Aço com Tratamento Térmico

OBSERVAÇÃO: Revestimento em Tungstênio



Espaçador da Faca do Picador

CÓDIGO ORIGINAL: H218499

APLICAÇÃO: STS9470 - STS9570 - STS9670 - STS9770
S540 - S550

MONTADORA: JOHN DEERE

TIPO DE MATERIAL: Aço com Tratamento Térmico



Espaçador da Faca do Picador

CÓDIGO ORIGINAL: HXE15909

APLICAÇÃO: S660 - S670 - S680 - S690 - S760 - S770
S780 - S790

MONTADORA: JOHN DEERE

TIPO DE MATERIAL: Aço com Tratamento Térmico



Espaçador da Faca do Picador

CÓDIGO ORIGINAL: HXE59496

APLICAÇÃO: S660 - S670 - S680 - S690 - S760 - S770
S780 - S790

MONTADORA: JOHN DEERE

TIPO DE MATERIAL: Aço com Tratamento Térmico



Espaçador da Faca do Picador

CÓDIGO ORIGINAL: H167127

APLICAÇÃO: STS9650 - STS9750

MONTADORA: JOHN DEERE

TIPO DE MATERIAL: Aço com Tratamento Térmico



Espaçador da Faca do Picador

CÓDIGO ORIGINAL: H156100

APLICAÇÃO: STS9650 - STS9750

MONTADORA: JOHN DEERE

TIPO DE MATERIAL: Aço com Tratamento Térmico



Espaçador da Faca do Picador

CÓDIGO ORIGINAL: H215212 • HXE13967

APLICAÇÃO: STS9470 - STS9570 - STS9670 - STS9770
S540 - S550

MONTADORA: JOHN DEERE

TIPO DE MATERIAL: Aço com Tratamento Térmico



Espaçador da Faca do Picador

CÓDIGO ORIGINAL: H88783

APLICAÇÃO: 1165 - 1175

MONTADORA: JOHN DEERE

TIPO DE MATERIAL: Aço com Tratamento Térmico



Arruela da Faca do Picador

CÓDIGO ORIGINAL: H156101

APLICAÇÃO: STS9470 - STS9570 - STS9670 - STS9770
STS9650 - STS9750 - S540 - S550

MONTADORA: JOHN DEERE

TIPO DE MATERIAL: Aço com Tratamento Térmico



Elemento do Eixo Superior do Alimentador

CÓDIGO ORIGINAL: H227474 • HXE123463

APLICAÇÃO: S790 - S780 - S770 - S760 - S690 - S680 - S670
- S660 - 9770STS - 9670STS

MONTADORA: JOHN DEERE

TIPO DE MATERIAL: Ferro Fundido com Tratamento Térmico



Semi-Disco Variável de Acionamento do Alimentador

CÓDIGO ORIGINAL: AH204587 • AH201415 • H204862

APLICAÇÃO: S550 - S540 - 9750STS - 9670STS
9650STS - 9570STS

MONTADORA: JOHN DEERE

TIPO DE MATERIAL: Ferro Fundido



Semi-Disco do Variador de Velocidade

CÓDIGO ORIGINAL: H216332

APLICAÇÃO: S550 - S540 - 9750STS - 9670STS
9650STS - 9570STS

MONTADORA: JOHN DEERE

TIPO DE MATERIAL: Ferro Fundido



Semi-Disco Variável de Acionamento do Alimentador

CÓDIGO ORIGINAL: AH220892

APLICAÇÃO: 9570 STS - 9670 STS - 9770 STS - S550

MONTADORA: JOHN DEERE

TIPO DE MATERIAL: Ferro Fundido



Semi-Disco de Acionamento do Ventilador de Limpeza

CÓDIGO ORIGINAL: AXE14339 • AH167534 • H173073

APLICAÇÃO: S760 - S440 - S430 - S690 - S680 - S670

S660 - S650 - S550 - S540 - 9770STS - 9750STS

9670STS - 9650STS - 9570STS - 9470STS

MONTADORA: JOHN DEERE

TIPO DE MATERIAL: Ferro Fundido



Semi-Disco Variável de Acionamento do Ventilador de Limpeza

CÓDIGO ORIGINAL: AXE38442

APLICAÇÃO: S430 - S440 - S760 - S770 - S780 - S790

MONTADORA: JOHN DEERE

TIPO DE MATERIAL: Ferro Fundido



Semi-Disco Variável de Acionamento do Ventilador de Limpeza

CÓDIGO ORIGINAL: AXE46303 • HXE80626

APLICAÇÃO: S760 - S770 - S780 - S790

MONTADORA: JOHN DEERE

TIPO DE MATERIAL: Ferro Fundido



Semi-Disco Variável de Acionamento do Ventilador de Limpeza

CÓDIGO ORIGINAL: AXE40934

APLICAÇÃO: S430 - S440 - S660 - S670 - S680
S690 - S760 - S770 - S780 - S790

MONTADORA: JOHN DEERE

TIPO DE MATERIAL: Ferro Fundido



Semi-Disco Variável de Acionamento do Ventilador de Limpeza

CÓDIGO ORIGINAL: AXE42854

APLICAÇÃO: S430 - S440

MONTADORA: JOHN DEERE

TIPO DE MATERIAL: Ferro Fundido



Semi-Disco de Acionamento do Ventilador de Limpeza

CÓDIGO ORIGINAL: AH233509 • AH225871 • AH167535 • AH233508

APLICAÇÃO: S440 - S430 - S690 - S680 - S670 - S660
S550 - S540 - 9770STS - 9750STS - 9670STS - 9650STS -
9570STS - 9470STS

MONTADORA: JOHN DEERE

TIPO DE MATERIAL: Ferro Fundido



Semi-Disco de Acionamento do Ventilador de Limpeza

CÓDIGO ORIGINAL: AH225971 • AH233507 • H227528

APLICAÇÃO: STS9470 - STS9570 - STS9670 - STS9770
S430 - S440 - S540 - S550 - S660 - S670 - S680 - S690

MONTADORA: JOHN DEERE

TIPO DE MATERIAL: Ferro Fundido



Semi-Disco de Acionamento do Ventilador de Limpeza

CÓDIGO ORIGINAL: H161051

APLICAÇÃO: STS9470 - STS9570 - STS9670 - STS9770
STS9650 - STS9750 - S430 - S440 - S540 - S550
S660 - S670 - S680 - S690

MONTADORA: JOHN DEERE

TIPO DE MATERIAL: Ferro Fundido



Semi-Disco de Acionamento do Ventilador de Limpeza

CÓDIGO ORIGINAL: AH205989

APLICAÇÃO: STS9650 - STS9750

MONTADORA: JOHN DEERE

TIPO DE MATERIAL: Ferro Fundido



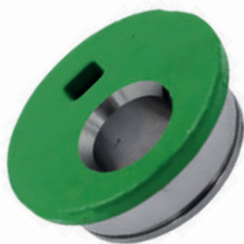
Semi-Disco de Acionamento do Variador e Limpeza

CÓDIGO ORIGINAL: H206016

APLICAÇÃO: STS9650 - STS9750

MONTADORA: JOHN DEERE

TIPO DE MATERIAL: Ferro Fundido



Cubo Excêntrico da Estrutura da Peneira - Esquerdo

CÓDIGO ORIGINAL: H234550

APLICAÇÃO: S430 - S440 - S540 - S550 - S660 - S670
S680 - S690 - S760 - S770 - S780 - S790

MONTADORA: JOHN DEERE

TIPO DE MATERIAL: Ferro Fundido



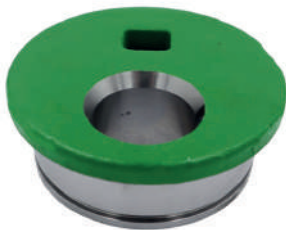
Cubo Excêntrico da Estrutura da Peneira - Direito

CÓDIGO ORIGINAL: H234549

APLICAÇÃO: S430 - S440 - S540 - S550 - S660 - S670
S680 - S690 - S760 - S770 - S780 - S790 - STS 9470

MONTADORA: JOHN DEERE

TIPO DE MATERIAL: Ferro Fundido



Cubo Excêntrico da Estrutura da Peneira - Esquerdo

CÓDIGO ORIGINAL: H234547

APLICAÇÃO: STS9470 - STS9570 - STS9670 - STS9770
STS9650 - STS9750 - S430 - S440 - S540 - S550 - S660
S670 - S680 - S690 - S760 - S770 - S780 - S790

MONTADORA: JOHN DEERE

TIPO DE MATERIAL: Ferro Fundido



Cubo Excêntrico da Estrutura da Peneira - Direito

CÓDIGO ORIGINAL: H234546

APLICAÇÃO: STS9470 - STS9570 - STS9670 - STS9770 -
STS9650 - STS9750 - S430 - S440 - S540 - S550 - S660
S670 - S680 - S690 - S760 - S770 - S780 - S790

MONTADORA: JOHN DEERE

TIPO DE MATERIAL: Ferro Fundido



Isolador da Peneira

CÓDIGO ORIGINAL: AXE72279

APLICAÇÃO: S430 - S440

MONTADORA: JOHN DEERE

TIPO DE MATERIAL: Aço Forjado



Eixo do Isolador da Peneira

CÓDIGO ORIGINAL: HXE152383 • HXE76325

APLICAÇÃO: S430 - S440

MONTADORA: JOHN DEERE

TIPO DE MATERIAL: Aço com Tratamento Térmico



Eixo da Caixa de Engrenagem do Sem Fim

CÓDIGO ORIGINAL: H215085 • H96169

APLICAÇÃO: STS9650 - STS9750 - STS9470 - STS9570
STS9670 - STS9770

MONTADORA: JOHN DEERE

TIPO DE MATERIAL: Aço com Tratamento Térmico



Eixo de Acionamento do Sem Fim

CÓDIGO ORIGINAL: H171186

APLICAÇÃO: STS9650 - STS9750 - STS9670 - STS9770
S660 - S670 - S680 - S690

MONTADORA: JOHN DEERE

TIPO DE MATERIAL: Aço com Tratamento Térmico



Eixo Superior Do Elevador de Palha

CÓDIGO ORIGINAL: H219751

APLICAÇÃO: STS9470 - STS9570 - S540 - S550

MONTADORA: JOHN DEERE

TIPO DE MATERIAL: Aço com Tratamento Térmico



Eixo Superior do Elevador de Palha

CÓDIGO ORIGINAL: H224510

APLICAÇÃO: STS9670 - STS9770 - S660 - S670 - S680

MONTADORA: JOHN DEERE

TIPO DE MATERIAL: Aço com Tratamento Térmico



Eixo Variador Superior do Ventilador

CÓDIGO ORIGINAL: CQ30442

APLICAÇÃO: 1175 - 1185 - 1450 - 1470 - 1550 - 1570

MONTADORA: JOHN DEERE

TIPO DE MATERIAL: Aço com Tratamento Térmico



Pinhão da Redução

CÓDIGO ORIGINAL: CQ58485

APLICAÇÃO: 1165 - 1175 - 1450 - 1550

MONTADORA: JOHN DEERE

TIPO DE MATERIAL: Aço com Tratamento Térmico



Semi-Eixo da Redução Final

CÓDIGO ORIGINAL: Z59336

APLICAÇÃO: 1185 - 1450 - 1470 - 1550 - 1570

MONTADORA: JOHN DEERE

TIPO DE MATERIAL: Aço com Tratamento Térmico



Semi-Eixo da Redução Final

CÓDIGO ORIGINAL: CQ24615

APLICAÇÃO: 1165 - 1175 - 1450 - 1550

MONTADORA: JOHN DEERE

TIPO DE MATERIAL: Aço com Tratamento Térmico



Semi-Eixo da Redução Final - Direito

CÓDIGO ORIGINAL: CQ05101

APLICAÇÃO: 1165 - 1175 - 6200 - 7200

MONTADORA: JOHN DEERE

TIPO DE MATERIAL: Aço com Tratamento Térmico



Semi-Eixo da Redução Final - Direito

CÓDIGO ORIGINAL: CQ06569

APLICAÇÃO: 1175 - 7200

MONTADORA: JOHN DEERE

TIPO DE MATERIAL: Aço com Tratamento Térmico



Semi-Eixo da Redução Final - Esquerdo

CÓDIGO ORIGINAL: CQ05100

APLICAÇÃO: 1165 - 1175 - 6200 - 7200

MONTADORA: JOHN DEERE

TIPO DE MATERIAL: Aço com Tratamento Térmico



Forquilha do Eixo Traseiro

CÓDIGO ORIGINAL: H208344 • H174081

APLICAÇÃO: STS 9470 - STS 9570 - STS 9650 - STS 9670 - STS 9750 - STS 9770 - S540 - S550 - S660 - S670

MONTADORA: JOHN DEERE

TIPO DE MATERIAL: Aço



Forquilha do Eixo Traseiro Heavy Duty

CÓDIGO ORIGINAL: HXE117739

APLICAÇÃO: S550 - S660

MONTADORA: JOHN DEERE

TIPO DE MATERIAL: Aço



Cubo Traseiro Direito - Diâmetro do Eixo Menor

CÓDIGO ORIGINAL: AH168054

APLICAÇÃO: STS 9470 - STS 9570 - STS 9650 - STS 9670 - STS 9750 - STS 9770 - S540 - S550 - S660 - S670

MONTADORA: JOHN DEERE

TIPO DE MATERIAL: Ferro Fundido



Cubo Traseiro Esquerdo - Sem Sensor - Diâmetro do Eixo Menor

CÓDIGO ORIGINAL: AH168053

APLICAÇÃO: STS 9470 - STS 9570 - STS 9650 - STS 9670 - STS 9750 - STS 9770 - S540 - S550 - S660 - S670

MONTADORA: JOHN DEERE

TIPO DE MATERIAL: Ferro Fundido



Cubo Traseiro Esquerdo - Com Sensor - Diâmetro do Eixo Menor

CÓDIGO ORIGINAL: AH168053C

APLICAÇÃO: STS 9470 - STS 9570 - STS 9650 - STS 9670 - STS 9750 - STS 9770 - S540 - S550 - S660 - S674

MONTADORA: JOHN DEERE

TIPO DE MATERIAL: Ferro Fundido



Cubo Traseiro Direito - Diâmetro do Eixo Maior

CÓDIGO ORIGINAL: AXE54007 • AH168054M

APLICAÇÃO: SSTS 9470 - STS 9570 - STS 9650 - STS 9670 STS 9750 - STS 9770 - S540 - S550 - S660 - S670

MONTADORA: JOHN DEERE

TIPO DE MATERIAL: Ferro Fundido



Cubo Traseiro Esquerdo - Com Sensor - Diâmetro do Eixo Maior

CÓDIGO ORIGINAL: AXE54471 • AH168053M • AXE54466

APLICAÇÃO: STS 9470 - STS 9570 - STS 9650 - STS 9670 STS 9750 - STS 9770 - S540 - S550 - S660 - S670

MONTADORA: JOHN DEERE

TIPO DE MATERIAL: Ferro Fundido

COLHEITADEIRAS

MONTADORA:

CASE





Barra do rotor

CÓDIGO ORIGINAL: 84317775

APLICAÇÃO: 2688 - 2799 - 4130 - 4150 - 5130 - 5150 - 6130 - 6150 - 7130 - 7150

MONTADORA: CASE

TIPO DE MATERIAL: Ferro Fundido com Tratamento Térmico



Barra do rotor

CÓDIGO ORIGINAL: 278821A3 • 278821A2

APLICAÇÃO: 2388 - 2399 - 2566 - 2688 - 2799 - 4130 - 4150 - 5130 - 5150 - 6130 - 6150 - 7120 - 7130 - 7150 - 7230 - 7250 - 8120 - 8230 - 8250 - 9230 - 9250

MONTADORA: CASE

TIPO DE MATERIAL: Ferro Fundido com Tratamento Térmico



Barra do rotor

CÓDIGO ORIGINAL: 84317777

APLICAÇÃO: 2688 - 2799 - 4130 - 4150 - 5130 - 5150 - 6130 - 6150 - 7130 - 7150

MONTADORA: CASE

TIPO DE MATERIAL: Ferro Fundido com Tratamento Térmico



Barra do rotor

CÓDIGO ORIGINAL: 278820A5 • 278820A3 • 278820A4

APLICAÇÃO: 2388 - 2399 - 2566 - 2688 - 2799 - 4130 - 4150 - 5130 - 5150 - 6130 - 6150 - 7120 - 7130 - 7150 - 7230 - 7250 - 8120 - 8230 - 8250 - 9230 - 9250

MONTADORA: CASE

TIPO DE MATERIAL: Ferro Fundido com Tratamento Térmico



Barra do Rotor

CÓDIGO ORIGINAL: 84164540

APLICAÇÃO: 2388 - 7120 - 7230 - 8120 - 8230 - 9230

MONTADORA: CASE

TIPO DE MATERIAL: Ferro Fundido com Tratamento Térmico



Barra do Rotor

CÓDIGO ORIGINAL: 47603368 • 87368806

APLICAÇÃO: 2688 - 2799 - 5130 - 5150 - 6130 - 6150

7120 - 7130 - 7150 - 8120

MONTADORA: CASE

TIPO DE MATERIAL: Ferro Fundido com tratamento Térmico



Cabeça da Navalha

CÓDIGO ORIGINAL: 47431001 • 84275285

APLICAÇÃO: 3020-20 - 3020-25 - 3020-30 - 3020-35

740CF-20- 740CF-25 - 740CF-30 - 740CF-35

MONTADORA: CASE

TIPO DE MATERIAL: Aço



Cabeça da Navalha - Sem Bloco

CÓDIGO ORIGINAL: 84275287 • 84275285S • 47431001S • 48069254

APLICAÇÃO: 3020-20 - 3020-25 - 3020-30 - 3020-35

740CF-20 - 740CF-25 - 740CF-30 - 740CF-35

MONTADORA: CASE

TIPO DE MATERIAL: Aço



Cabeça da Navalha

CÓDIGO ORIGINAL: 48050318 • 51459054 • 48034444

APLICAÇÃO: 3162-30 - 3162-35 - 3162-40 - 3162-45
880CF-30 - 880CF-35 - 880CF-40 - 880CF-45

MONTADORA: CASE

TIPO DE MATERIAL: Aço



Cabeça da Navalha

CÓDIGO ORIGINAL: 48050319 • 51459052 • 48048915

APLICAÇÃO: 3162-30 - 3162-35 - 3162-40 - 3162-45
880CF-30 - 880CF-35 - 880CF-40 - 880CF-45

MONTADORA: CASE

TIPO DE MATERIAL: Aço



Cabeça da Navalha - Sem Bloco

CÓDIGO ORIGINAL: 48050318S • 51459054S • 48034444S

APLICAÇÃO: 3162-30 - 3162-35 - 3162-40 - 3162-45
880CF-30 - 880CF-35 - 880CF-40 - 880CF-45

MONTADORA: CASE

TIPO DE MATERIAL: Aço



Cabeça da Navalha - Sem Bloco

CÓDIGO ORIGINAL: 48050319S • 51459052S • 48048915S

APLICAÇÃO: 3162-30 - 3162-35 - 3162-40 - 3162-45
880CF-30 - 880CF-35 - 880CF-40 - 880CF-45

MONTADORA: CASE

TIPO DE MATERIAL: Aço



Dedo Retrátil

CÓDIGO ORIGINAL: 84194057 - 47658408

APLICAÇÃO: 3020-20 - 3020-25 - 3020-30 - 3020-35
3162-30 - 3162-35 - 3162-40 - 3162-45

MONTADORA: CASE

TIPO DE MATERIAL: Aço com Tratamento Térmico



Eixo da Transmissão Hidrostática

CÓDIGO ORIGINAL: 403149A1

APLICAÇÃO: 2388 - 2399

MONTADORA: CASE

TIPO DE MATERIAL: Aço com Tratamento Térmico



Barra de Proteção

CÓDIGO ORIGINAL: 47818798

APLICAÇÃO: 4F30 - 4F35 - 4F40 - 4F45 - 8630FT - 8635FT
8640FT - 8645FT

MONTADORA: CASE

TIPO DE MATERIAL: Ferro Fundido com Tratamento Térmico



Barra de Proteção

CÓDIGO ORIGINAL: 47547951

APLICAÇÃO: 3162-30 - 3162-35 - 3162-40 - 3162-45
880CF-30 - 880CF-35 - 880CF-40 - 880CF-45

MONTADORA: CASE

TIPO DE MATERIAL: Ferro Fundido com Tratamento Térmico



Acoplamento Montado

CÓDIGO ORIGINAL: 87619364

APLICAÇÃO: 2388 - 2399 - 2688 - 2799 - 5130 - 5150
6130 - 6150 - 7130 - 7150

MONTADORA: CASE

TIPO DE MATERIAL: Ferro Fundido com Tratamento Térmico



Acoplamento Montado

CÓDIGO ORIGINAL: 1345307C1

APLICAÇÃO: 2388 - 2566 - 4130 - 4150

MONTADORA: CASE

TIPO DE MATERIAL: Ferro Fundido com Tratamento Térmico



Disco do Picador de Palha

CÓDIGO ORIGINAL: 87735266 • 1315264C1

APLICAÇÃO: 2388 - 2399 - 2566 - 2688 - 2799 - 4130
4150 - 5130 - 5150 - 6130 - 6150 - 7130 - 7150

MONTADORA: CASE

TIPO DE MATERIAL: Ferro Fundido com Tratamento Térmico



Sapata da Plataforma

CÓDIGO ORIGINAL: 84173610

APLICAÇÃO: 3020-20 - 3020-25 - 3020-30 - 3020-35

MONTADORA: CASE

TIPO DE MATERIAL: Ferro Fundido



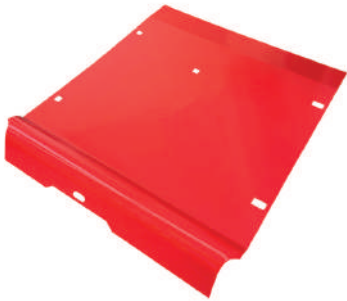
Chapa da Plataforma

CÓDIGO ORIGINAL: 84359506 • 47384075

APLICAÇÃO: 3020-20 - 3020-25 - 3020-30 - 3020-35

MONTADORA: CASE

TIPO DE MATERIAL: Aço 1070



Chapa da Plataforma

CÓDIGO ORIGINAL: 84359507 • 47384078

APLICAÇÃO: 3020-20 - 3020-25 - 3020-30 - 3020-35

MONTADORA: CASE

TIPO DE MATERIAL: Aço 1070



Chapa da Plataforma

CÓDIGO ORIGINAL: 84359508 • 47384081

APLICAÇÃO: 3020-20 - 3020-25 - 3020-30 - 3020-35

MONTADORA: CASE

TIPO DE MATERIAL: Aço 1070



Chapa da Plataforma

CÓDIGO ORIGINAL: 84359509 • 47384084

APLICAÇÃO: 3020-20 - 3020-25 - 3020-30 - 3020-35

MONTADORA: CASE

TIPO DE MATERIAL: Aço 1070



Chapa da Plataforma

CÓDIGO ORIGINAL: 84359510 • 47384095

APLICAÇÃO: 3020-20 - 3020-25 - 3020-30

MONTADORA: CASE

TIPO DE MATERIAL: Aço 1070



Chapa da Plataforma

CÓDIGO ORIGINAL: 84359511 • 47384098

APLICAÇÃO: 3020-30 - 3020-35

MONTADORA: CASE

TIPO DE MATERIAL: Aço 1070

COLHEITADEIRAS

MONTADORA:

NEW HOLLAND





Barra do Rotor

CÓDIGO ORIGINAL: 86503258 • 86503256

APLICAÇÃO: CR6080 - CR9060 - CR9080

MONTADORA: NEW HOLLAND

TIPO DE MATERIAL: Ferro Fundido com Tratamento Térmico



Barra do Rotor

CÓDIGO ORIGINAL: 86503257 • 86503255

APLICAÇÃO: CR6080 - CR9060 - CR9080

MONTADORA: NEW HOLLAND

TIPO DE MATERIAL: Ferro Fundido com Tratamento Térmico



Barra do Rotor

CÓDIGO ORIGINAL: 9800346 • 918564

APLICAÇÃO: CR6080 - CR9060 - CR9080

MONTADORA: NEW HOLLAND

TIPO DE MATERIAL: Ferro Fundido com Tratamento Térmico



Barra do Rotor

CÓDIGO ORIGINAL: 9800347 • 918563

APLICAÇÃO: CR6080 - CR9060 - CR9080

MONTADORA: NEW HOLLAND

TIPO DE MATERIAL: Ferro Fundido com Tratamento Térmico



Barra do Rotor

CÓDIGO ORIGINAL: 86503258M • 86503256M

APLICAÇÃO: CR6080 - CR9060 - CR9080

MONTADORA: NEW HOLLAND

TIPO DE MATERIAL: Ferro Fundido com Tratamento Térmico



Barra do Rotor

CÓDIGO ORIGINAL: 86503257M • 86503255M

APLICAÇÃO: CR6080 - CR9060 - CR9080

MONTADORA: NEW HOLLAND

TIPO DE MATERIAL: Ferro Fundido com Tratamento Térmico



Barra do Rotor

CÓDIGO ORIGINAL: 9800346M • 918564M

APLICAÇÃO: CR6080 - CR9060 - CR9080

MONTADORA: NEW HOLLAND

TIPO DE MATERIAL: Ferro Fundido com Tratamento Térmico



Barra do Rotor

CÓDIGO ORIGINAL: 9800347M • 918563M

APLICAÇÃO: CR6080 - CR9060 - CR9080

MONTADORA: NEW HOLLAND

TIPO DE MATERIAL: Ferro Fundido com Tratamento Térmico



Barra do rotor

CÓDIGO ORIGINAL: 47616142 • 84257778

APLICAÇÃO: CR5.85 - CR6.80 - CR7.90 - CR8.90 - CR9.90
CR10.90

MONTADORA: NEW HOLLAND

TIPO DE MATERIAL: Ferro Fundido com Tratamento Térmico



Defletor Lateral Direito

CÓDIGO ORIGINAL: 87385173

APLICAÇÃO: CR5.85 - CR6.80 - CR7.80 - CR9060

MONTADORA: NEW HOLLAND

TIPO DE MATERIAL: Ferro Fundido



Defletor Lateral Esquerdo

CÓDIGO ORIGINAL: 87385179

APLICAÇÃO: CR5.85 - CR6.80 - CR7.80 - CR9060

MONTADORA: NEW HOLLAND

TIPO DE MATERIAL: Ferro Fundido



Cabeça da Navalha

CÓDIGO ORIGINAL: 47431001 • 84275285

APLICAÇÃO: 3020-20 - 3020-25 - 3020-30 - 3020-35
740CF-20 - 740CF-25 - 740CF-30 - 740CF-35

MONTADORA: NEW HOLLAND

TIPO DE MATERIAL: Aço



Cabeça da Navalha - Sem Bloco

CÓDIGO ORIGINAL: 84275287 • 84275285S • 47431001S • 48069254

APLICAÇÃO: 3020-20 - 3020-25 - 3020-30 - 3020-35
740CF-20 - 740CF-25 - 740CF-30 - 740CF-35

MONTADORA: NEW HOLLAND

TIPO DE MATERIAL: Aço



Cabeça da Navalha

CÓDIGO ORIGINAL: 48050318 - 51459054 - 48034444

APLICAÇÃO: 3162-30 - 3162-35 - 3162-40 - 3162-45
880CF-30 - 880CF-35 - 880CF-40 - 880CF-45

MONTADORA: NEW HOLLAND

TIPO DE MATERIAL: Aço



Cabeça da Navalha

CÓDIGO ORIGINAL: 48050319 • 51459052 • 48048915

APLICAÇÃO: 3162-30 - 3162-35 - 3162-40 - 3162-45
880CF-30 - 880CF-35 - 880CF-40 - 880CF-45

MONTADORA: NEW HOLLAND

TIPO DE MATERIAL: Aço



Cabeça da Navalha - Sem Bloco

CÓDIGO ORIGINAL: 48050318S • 51459054S • 48034444S

APLICAÇÃO: 3162-30 - 3162-35 - 3162-40 - 3162-45
880CF-30 - 880CF-35 - 880CF-40 - 880CF-45

MONTADORA: NEW HOLLAND

TIPO DE MATERIAL: Aço



Cabeça da Navalha - Sem Bloco

CÓDIGO ORIGINAL: 48050319S • 51459052S • 48048915S

APLICAÇÃO: 3162-30 - 3162-35 - 3162-40 - 3162-45
880CF-30 - 880CF-35 - 880CF-40 - 880CF-45

MONTADORA: NEW HOLLAND

TIPO DE MATERIAL: Aço



Dedo Retrátil

CÓDIGO ORIGINAL: 84980892

APLICAÇÃO: 72C-15 - 72C-17 - 72C-20 - 72C-25 - 74C-17
74C-20 - 74C-25 - 74C-30 - 74C-35 - 7217 - 7220 - 7225

MONTADORA: NEW HOLLAND

TIPO DE MATERIAL: Aço com Tratamento Térmico



Dedo Retrátil

CÓDIGO ORIGINAL: 84194057 • 47658408

APLICAÇÃO: 740CF-20 - 740CF-25 - 740CF-30 - 740CF-35
880CF-30 - 880CF-35 - 880CF-40 - 880CF-45

MONTADORA: NEW HOLLAND

TIPO DE MATERIAL: Aço com Tratamento Térmico



Barra de Proteção

CÓDIGO ORIGINAL: 47818798

APLICAÇÃO: - 4F30 - 4F35 - 4F40 - 4F45 - 8630FT - 8635FT
- 8640FT - 8645FT

MONTADORA: NEW HOLLAND

TIPO DE MATERIAL: Ferro Fundido com Tratamento Térmico



Barra de Proteção

CÓDIGO ORIGINAL: 47547951

APLICAÇÃO: 3162-30 - 3162-35 - 3162-40 - 3162-45
880CF-30 - 880CF-35 - 880CF-40 - 880CF-45

MONTADORA: NEW HOLLAND

TIPO DE MATERIAL: Ferro Fundido com Tratamento Térmico



Elemento do Elevador de Palha

CÓDIGO ORIGINAL: 87665224 • 84275669

APLICAÇÃO: CR5.85 - CR6.80 - CR7.80 - CR7.90 - CR8.90
CR9060 - CR9080 - CR9090

MONTADORA: NEW HOLLAND

TIPO DE MATERIAL: Ferro Fundido com Tratamento Térmico



Elemento do Elevador de Palha

CÓDIGO ORIGINAL: 87665225 • 84236902

APLICAÇÃO: CR5.85 - CR6.80 - CR7.80 - CR7.90 - CR8.90
CR9060 - CR9080 - CR9090

MONTADORA: NEW HOLLAND

TIPO DE MATERIAL: Ferro Fundido com Tratamento Térmico



Carcaça da Redução Final Dianteira

CÓDIGO ORIGINAL: 84999877

APLICAÇÃO: TC 55 - TC 57

MONTADORA: NEW HOLLAND

TIPO DE MATERIAL: Ferro Fundido



Tampa da Carcaça da Redução - Direita

CÓDIGO ORIGINAL: 9576889

APLICAÇÃO: TC 55 - TC 57

MONTADORA: NEW HOLLAND

TIPO DE MATERIAL: Ferro Fundido



Tampa da Carcaça da Redução - Esquerda

CÓDIGO ORIGINAL: 9577564

APLICAÇÃO: TC 55 - TC 57

MONTADORA: NEW HOLLAND

TIPO DE MATERIAL: Ferro Fundido



Tampa da Carcaça da Redução - Universal

CÓDIGO ORIGINAL: 9576889U • 9577564U

APLICAÇÃO: TC 55 - TC 57

MONTADORA: NEW HOLLAND

TIPO DE MATERIAL: Ferro Fundido

OBSERVAÇÃO: Lado direito e esquerdo



Disco de Freio

CÓDIGO ORIGINAL: 84432996

APLICAÇÃO: TC5070 - TC5090 - TC4.90 - TC5.90 - TX4.90
TX5.90 - CS660

MONTADORA: NEW HOLLAND

TIPO DE MATERIAL: Ferro Fundido



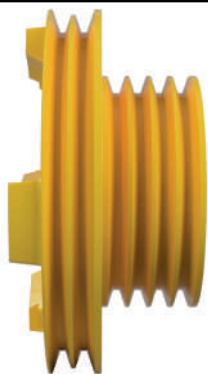
Disco de Acionamento do Picador de Palha

CÓDIGO ORIGINAL: 84991772

APLICAÇÃO: TC59 - TC5090 - TC5.90

MONTADORA: NEW HOLLAND

TIPO DE MATERIAL: Ferro Fundido



Disco 4HB do Acionamento Principal

CÓDIGO ORIGINAL: 84023880

APLICAÇÃO: TC5090 - TC59

MONTADORA: NEW HOLLAND

TIPO DE MATERIAL: Ferro Fundido



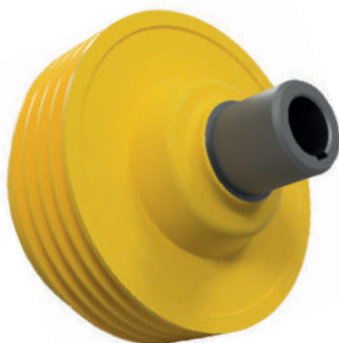
Disco do Motor

CÓDIGO ORIGINAL: 87526862

APLICAÇÃO: TC5090

MONTADORA: NEW HOLLAND

TIPO DE MATERIAL: Ferro Fundido



Disco do Motor

CÓDIGO ORIGINAL: 87526865 • 47877939

APLICAÇÃO: TC5070

MONTADORA: NEW HOLLAND

TIPO DE MATERIAL: Ferro Fundido



Disco do Motor

CÓDIGO ORIGINAL: 84995653

APLICAÇÃO: TC59

MONTADORA: NEW HOLLAND

TIPO DE MATERIAL: Ferro Fundido



Disco da Bomba Hidrostática

CÓDIGO ORIGINAL: 84999644

APLICAÇÃO: TC5070 - TC5090 - TC57 - TC55

MONTADORA: NEW HOLLAND

TIPO DE MATERIAL: Ferro Fundido



Disco do Hidro

CÓDIGO ORIGINAL: 84997052

APLICAÇÃO: TC59

MONTADORA: NEW HOLLAND

TIPO DE MATERIAL: Ferro Fundido



Disco de Acionamento Rotary

CÓDIGO ORIGINAL: 84991591 • 9837540

APLICAÇÃO: TC59 - TC5090 - TC4.90 - TC5.90

MONTADORA: NEW HOLLAND

TIPO DE MATERIAL: Ferro Fundido



Disco do Elevador de Palha

CÓDIGO ORIGINAL: 87377125

APLICAÇÃO: TC5090 - TC5070

MONTADORA: NEW HOLLAND

TIPO DE MATERIAL: Ferro Fundido com Tratamento Térmico



Disco de Acionamento da Trilha

CÓDIGO ORIGINAL: 824051

APLICAÇÃO: TC55 - TC57 - TC5070

MONTADORA: NEW HOLLAND

TIPO DE MATERIAL: Ferro Fundido



Espaçador da Faca do Picador

CÓDIGO ORIGINAL: 84990984

APLICAÇÃO: TC57 - TC59 - TC5070 - TC5090 - TC4.90
TC5.90 - TX4.90 - TX5.90 - CS660

MONTADORA: NEW HOLLAND

TIPO DE MATERIAL: Aço com Tratamento Térmico



Espaçador da Faca do Picador

CÓDIGO ORIGINAL: 758401

APLICAÇÃO: 8040 - 8055 - TC55 - TC57 - TC59

MONTADORA: NEW HOLLAND

TIPO DE MATERIAL: Aço com Tratamento Térmico



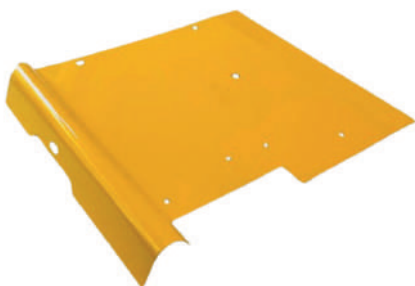
Sapata da Plataforma

CÓDIGO ORIGINAL: 84173610

APLICAÇÃO: 740CF-20 - 740CF-25 - 740CF-30 - 740CF-35

MONTADORA: NEW HOLLAND

TIPO DE MATERIAL: Ferro Fundido



Chapa da Plataforma

CÓDIGO ORIGINAL: 84343672 • 47377675

APLICAÇÃO: 740CF-20 - 740CF-25 - 740CF-30 - 740CF-35

MONTADORA: NEW HOLLAND

TIPO DE MATERIAL: Aço 1070



Chapa da Plataforma

CÓDIGO ORIGINAL: 84343673 - 47377676

APLICAÇÃO: 740CF-20 - 740CF-25 - 740CF-30 - 740CF-35

MONTADORA: NEW HOLLAND

TIPO DE MATERIAL: Aço 1070



Chapa da Plataforma

CÓDIGO ORIGINAL: 84343674 • 47377680

APLICAÇÃO: 740CF-20 - 740CF-25 - 740CF-30 - 740CF-35

MONTADORA: NEW HOLLAND

TIPO DE MATERIAL: Aço 1070



Chapa da Plataforma

CÓDIGO ORIGINAL: 84343675 • 47379855

APLICAÇÃO: 740CF-20 - 740CF-25 - 740CF-30 - 740CF-35

MONTADORA: NEW HOLLAND

TIPO DE MATERIAL: Aço 1070



Chapa da Plataforma

CÓDIGO ORIGINAL: 84343676 • 47377686

APLICAÇÃO: 740CF-20 - 740CF-25 - 740CF-30

MONTADORA: NEW HOLLAND

TIPO DE MATERIAL: Aço 1070



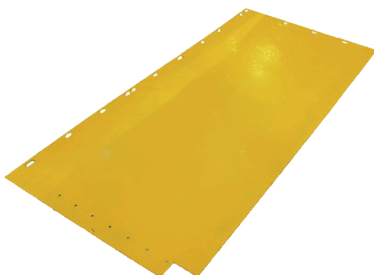
Chapa da Plataforma

CÓDIGO ORIGINAL: 84343677 • 47377691

APLICAÇÃO: 740CF-30 - 740CF-35

MONTADORA: NEW HOLLAND

TIPO DE MATERIAL: Aço 1070



Tabuleiro da Plataforma - Esquerdo

CÓDIGO ORIGINAL: 87028590

APLICAÇÃO: 74C-17 - 74C-20 - 74C-25

MONTADORA: NEW HOLLAND

TIPO DE MATERIAL: Aço 1070



Tabuleiro da Plataforma - Direito
CÓDIGO ORIGINAL: 87028592
APLICAÇÃO: 74C-17 - 74C-20 - 74C-25
MONTADORA: NEW HOLLAND
TIPO DE MATERIAL: Aço 1070



Tabuleiro da Plataforma - Central
CÓDIGO ORIGINAL: 87028588
APLICAÇÃO: 74C-17 - 74C-20 - 74C-25 - 74C-30
MONTADORA: NEW HOLLAND
TIPO DE MATERIAL: Aço 1070

DIVERSOS



Martelo de Trincha de Roçadeira - 16.5mm

CÓDIGO ORIGINAL: 1720

ROÇADEIRAS

APLICAÇÃO: Trincha Trituradores

TIPO DE MATERIAL: Ferro Fundido com Tratamento Térmico



CBS.PARTS



WWW.CBSPARTS.COM.BR



(17) 3237-4949



(55) 9 9962-1180



VENDAS@CBSPARTS.COM.BR



ESTRADA VICINAL HEITOR LUCATO, 1750
LUIZ PEREIRA DA COSTA - CEDRAL - SP

